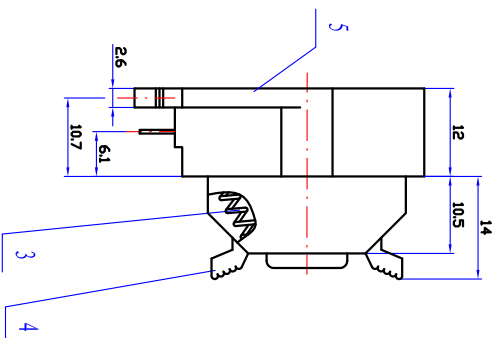
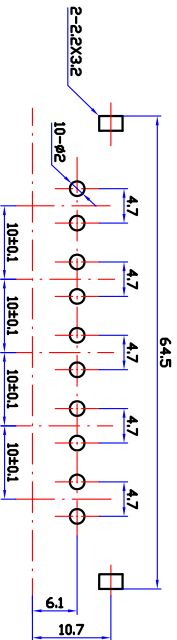
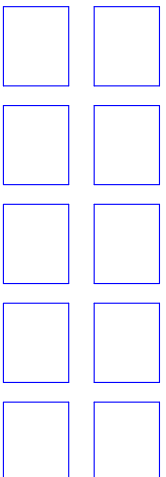


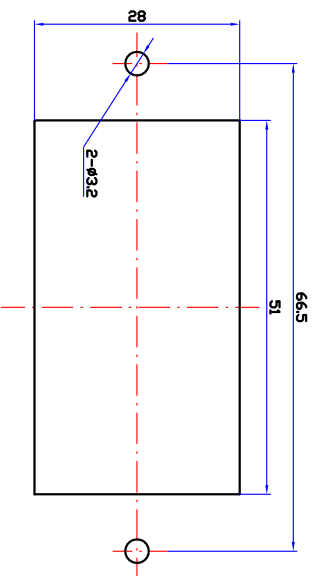
印制线路板推荐开孔尺寸



颜色示意图



安装板推荐开孔尺寸



技术要求:

- 1、本产品满足EU RoHS要求。
- 2、塑料件表面应光滑平整、应无裂纹、飞边、缺料等现象。
- 3、金属件表面应光滑平整、无压伤、划痕、氧化、电镀不良等缺陷。
- 4、电器性能应符合技术规格书要求。
- 5、未注公差为: <math>6 \pm 0.2</math>  
<math>6 \sim 20 \pm 0.3</math>  
>20 ± 0.4

序号	名称	数量	材料	镀涂
5	底座	1	ABS	—
4	按钮	10	ABS	—
3	压簧	10	碳素弹簧钢丝 φ=0.5	Zn
2	接触片(长)	5	H62黄铜带 T=0.5	CuSn
1	接触片(短)	5	H62黄铜带 T=0.5	CuSn

外接插座

WP10-11

AVK 8 3.661.A11

标记	次数	更改内容	签字	日期
设计	丁加州	标准化	赵耀武	
校对	于孟贤	批准	包秀峰	
审核	周立新	批		
工艺	周贤富	日期		2004.6.6

图样标记	重量	比例
A		1:1
共 1 张	第 1 张	

钻宝电子有限公司

旧底图总号

底图总号

日期

签字